

# Capriata

**Solida tradizione**





# Capriata

**Solida tradizione**

**Il classico contemporaneo,  
una copertura che è nella storia  
delle costruzioni.**

CAPRIATA è il sistema di copertura di TesiSystem realizzato mediante travi principali in calcestruzzo armato precompresso, sagomate a doppia falda avente pendenza del 10%, completate da un'orditura secondaria realizzata mediante Tegoli TT, solai SynTesi o arcarecci in c.a.p. . Il manto di copertura viene proposto con estradosso realizzato in lastra metallica, o con il più tradizionale fibrocemento, e coibentazione con materassino in lana di vetro o, in alternativa, in pannelli compositi mono o bi-lastra, a seconda delle esigenze della committenza.

Punti di forza del sistema CAPRIATA sono il competitivo rapporto qualità-prezzo e l'assoluta affidabilità del sistema di deflusso dell'acqua anche in condizioni limite.

**L'illuminazione della copertura può essere ottenuta mediante:**

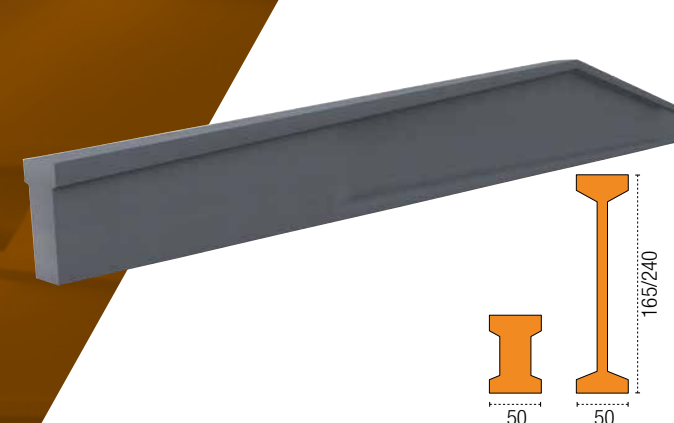
- lucernari realizzati in falda;
- fissi con sostituzione delle lastre opache con analoghe in polycarbonato o resina;
- in colmo, con lucernari apribili dotati di basamento perimetrale o a shed con altezze significative, fino a 2 metri.

La raccolta dell'acqua avviene mediante un ampio compluvio realizzato con tecniche per le coperture piane, garantendo così una maggiore capacità di raccolta e al tempo stesso un ampio transito pedonale in completa sicurezza.

**L'evoluzione del sistema a CAPRIATA permette di realizzare maglie strutturali importanti, disegnate "su misura" delle esigenze della committenza.**

I manufatti vengono proposti in una vasta gamma tipologica, con altezze che vanno dai 165 cm ai 280 e larghezze di 50/55 cm, per arrivare a lunghezze oltre i 35 metri.

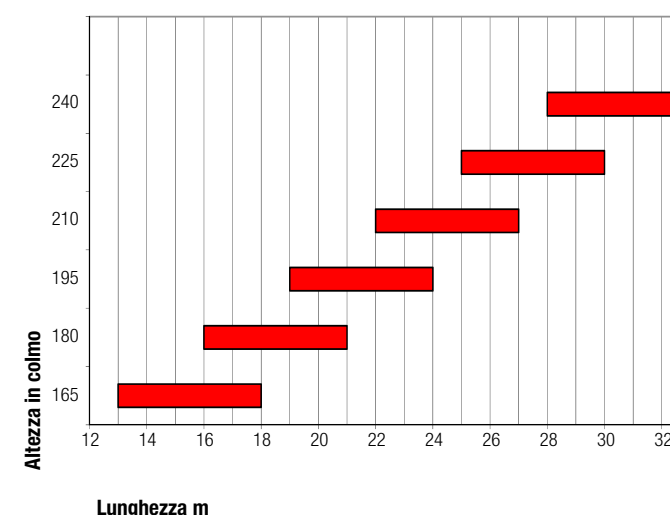
**Resistenza al fuoco fino a R120.**



## Capriata serie 50

### Grafico altezza in colmo/lunghezza

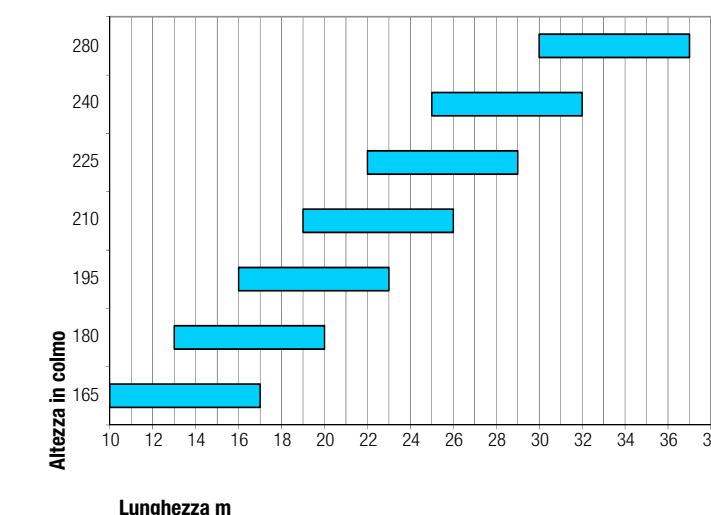
Carico utile previsto: var. 120 kg/m<sup>2</sup> + perm. 20 kg/m<sup>2</sup>



## Capriata serie 55

### Grafico altezza in colmo/lunghezza

Carico utile previsto: var. 120 kg/m<sup>2</sup> + perm. 20 kg/m<sup>2</sup>



Valori puramente indicativi. Per dimensionamenti ad hoc i tecnici di TESISYSTEM sono a vostra disposizione.

**Tabella trasmittanza termica U delle strutture opache orizzontali o inclinate di copertura, verso l'esterno e gli ambienti non climatizzati.**

ZONA CLIMATICA		A e B	C	D	E	F
U (W/m²K)	2015 <sup>(1)</sup>	0,38	0,36	0,30	<b>0,25</b>	<b>0,23</b>
	2019/2021 <sup>(2)</sup>	0,35	0,33	0,26	<b>0,22</b>	<b>0,20</b>

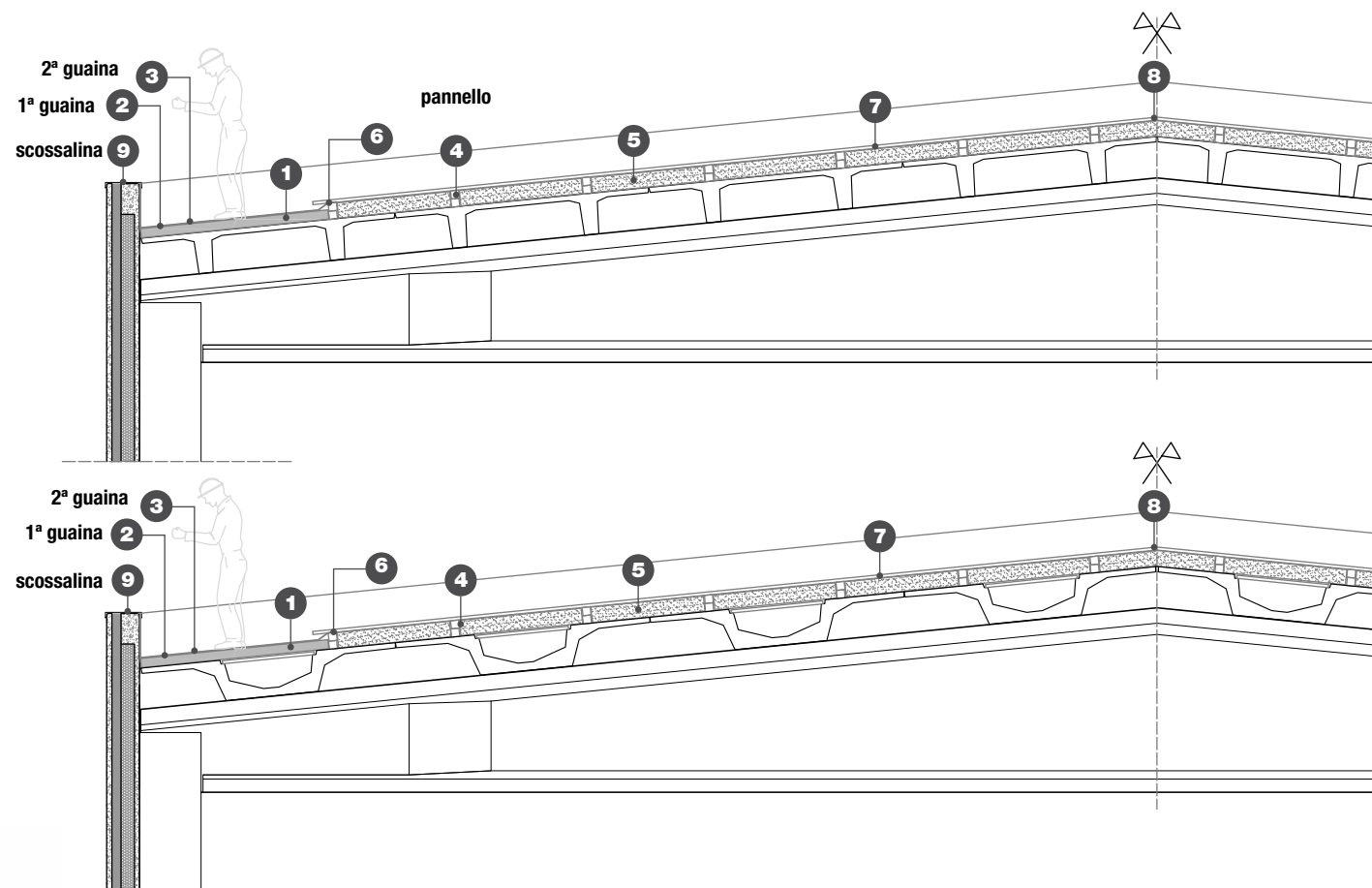
(1) dal 1 luglio 2015 per tutti gli edifici

(2) dal 1 gennaio 2019 per gli edifici pubblici e a uso pubblico e dal 1 gennaio 2021 per tutti gli altri edifici





## PARTICOLARE SEZIONE LONGITUDINALE

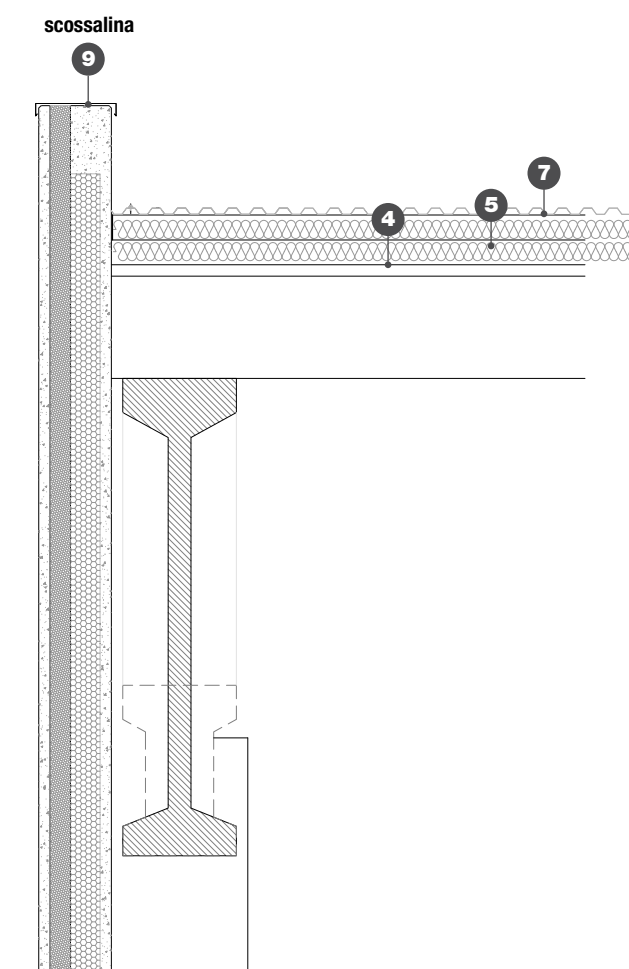


Vista interna



Vista esterna

## VISTA TESTATA



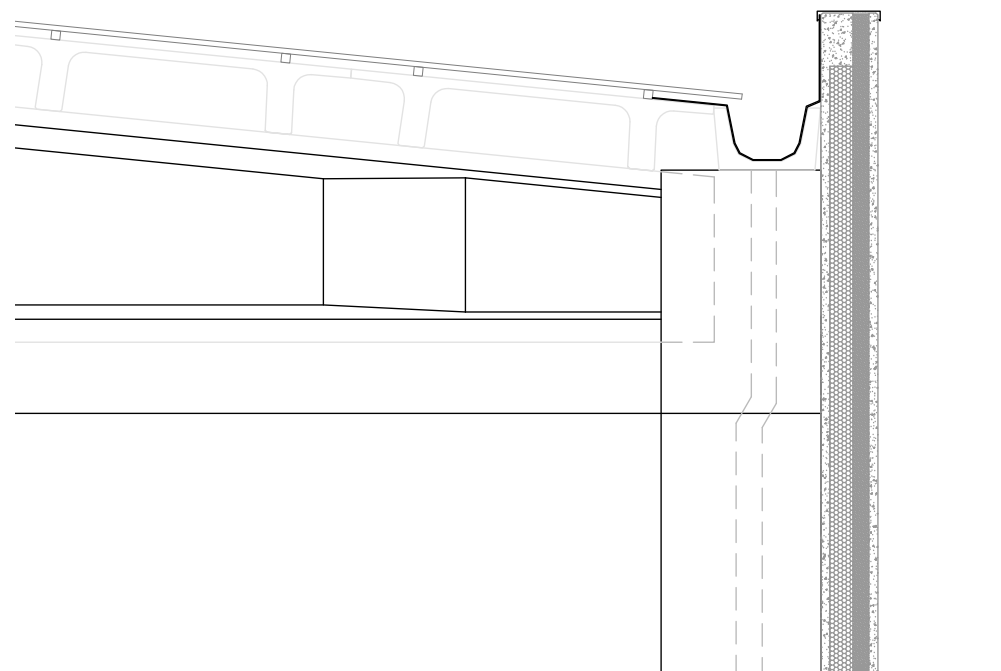
## LEGENDA

- 1) Pannello isolante in polistirene autoestinguente/Grafitato sp. 30/120 mm EPS 100 KPa
- 2) 1ª guaina impermeabile sp. 3 mm flessibilità -15°C
- 3) 2ª guaina impermeabile massa  $\geq 4,5$  Kg/mq flessibilità -15°C finitura superficiale ardesiata
- 4) Morali in legno
- 5) Lana di vetro sp. 50/160 mm
- 6) Guarnizione a pettine
- 7) Lastra in aluzink 6/10 mm
- 8) Colmo in lamiera zincata preverniciata
- 9) Scossalina coprifilo pannelli in lamiera zincata preverniciata
- 10) Lucernario zenitale in falda
- 11) Lucernario a shed

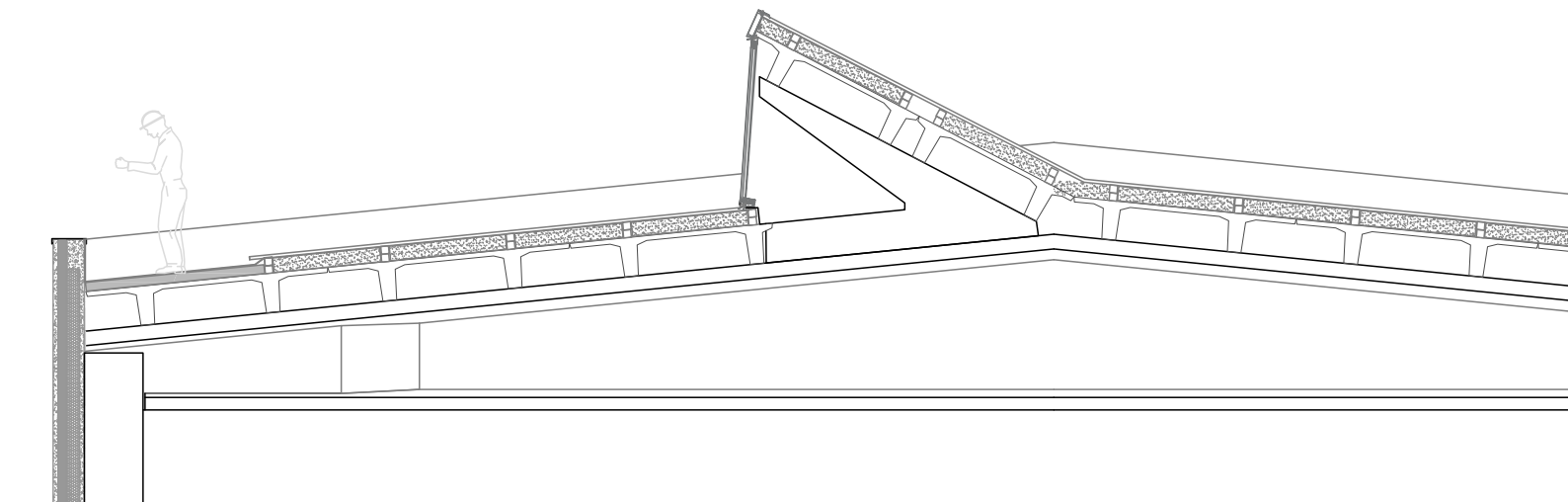




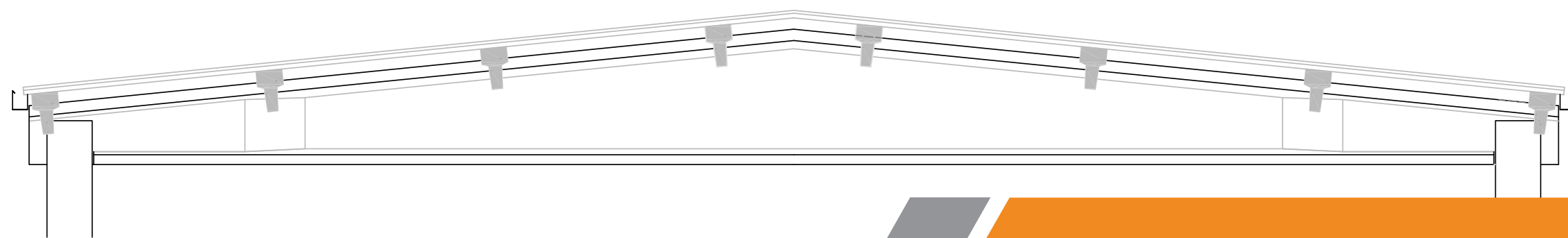
**PARTICOLARE GRONDA IN CLS**



**LUCERNARIO A SHED**



**SOLUZIONE CON ARCARECCI E PANNELLO SANDWICH**





**NUOVA TESI SYSTEM srl**

**Unità produttiva e commerciale**  
Via delle Industrie 3  
31032 Casale sul Sile (Tv)  
Tel 0422.785224 - Fax 0422.785312

**Unità produttiva**  
Via Priula 80  
31040 Nervesa della Battaglia (Tv)  
Tel 0422.885592 - Fax 0422.885126

**Unità produttiva e commerciale**  
Via Parolara 57  
46032 Castelforte (Mn)  
Tel 0376.258100 - Fax 0376.258080



[www.tesisystem.it](http://www.tesisystem.it) - [info@tesisystem.it](mailto:info@tesisystem.it)