

SynTesi

Evoluzione concreta



TesiSystem
Soluzioni prefabbricate



SynTesi

Evoluzione concreta

Perfetta sintesi tra tradizione ed innovazione nel calcestruzzo precompresso

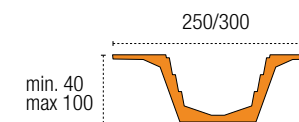
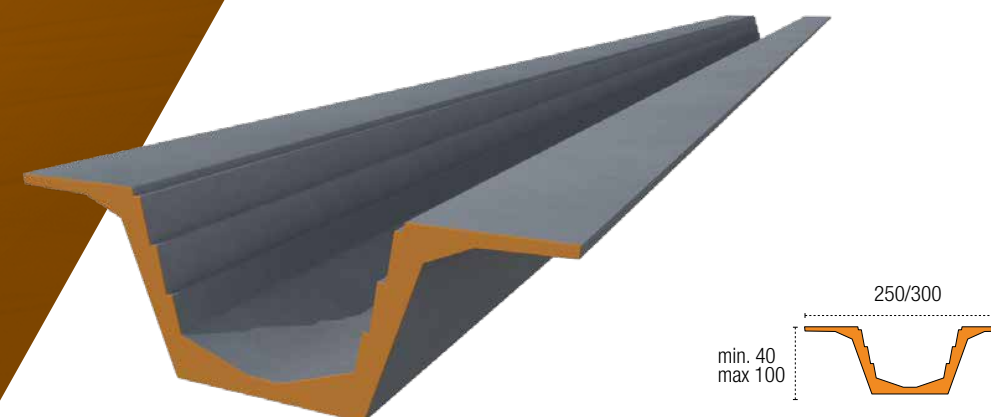
SYNTESI è il sistema di copertura TesiSystem caratterizzato dall'impiego di elementi in calcestruzzo armato precompresso con disegno ad omega rovesciata e altezza variabile a seconda delle luci e dei carichi.

Una sezione resistente razionale, equilibrata e stabile che completata da una lamiera continua superiore e un pacchetto di impermeabilizzazione e coibentazione privo di ponti termici, permette di ottenere una “terrazza” a **perfetta tenuta idrica** e interamente calpestabile.

SYNTESI offre molteplici possibilità per la realizzazione dell'illuminazione dalla copertura sia mediante lucernari zenitali che a shed, con possibilità di realizzare una parte apribile anche in un secondo momento. La parte trasparente viene proposta in policarbonato alveolare pluricamera, ma con possibile utilizzo di vetro per esigenze particolari. Eventuali E.F.C. (evacuatori fumo e calore) possono essere collocati con grande facilità, in totale libertà di progetto.

I manufatti vengono proposti in una vasta gamma tipologica, con altezze che vanno dai 30 ai 100 cm e larghezze standard di 250 o 300 cm, per arrivare a lunghezze fino a 32 metri.

Resistenza al fuoco fino a R180.



SynTesi

Grafico portata - lunghezza

Per elementi ad interasse 5,00 m

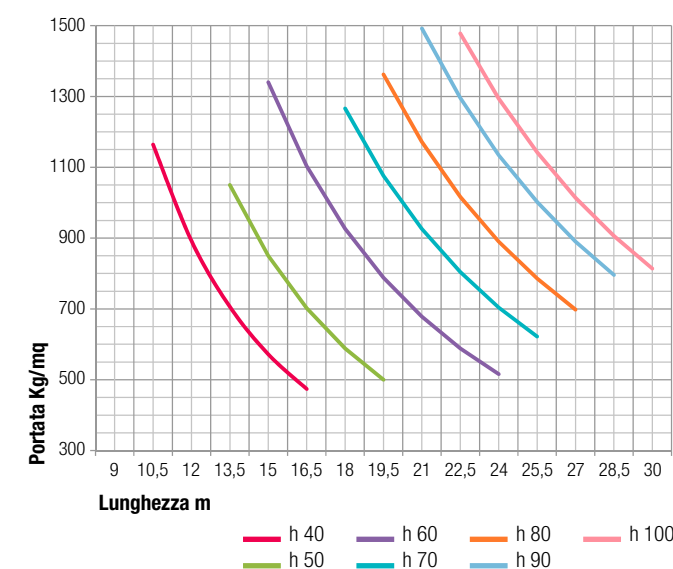
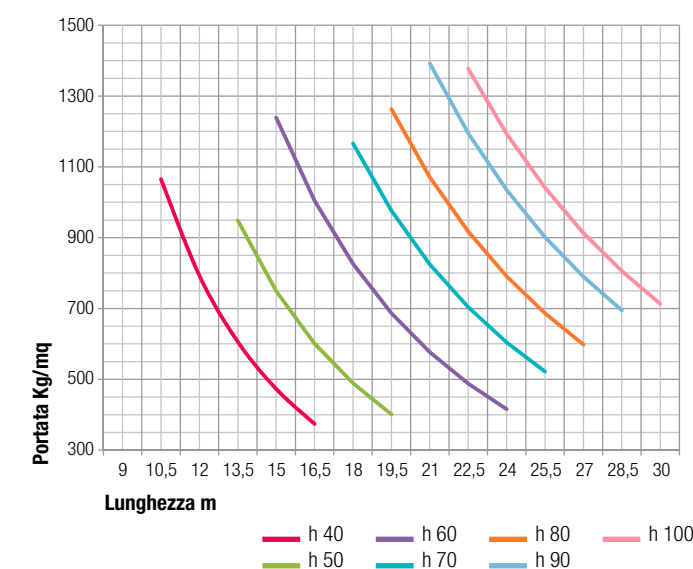


Grafico portata - lunghezza

Per elementi accostati



Valori puramente indicativi. Per dimensionamenti ad hoc i tecnici di TESISYSTEM sono a vostra disposizione.

Tabella trasmittanza termica U delle strutture opache orizzontali o inclinate di copertura, verso l'esterno e gli ambienti non climatizzati.

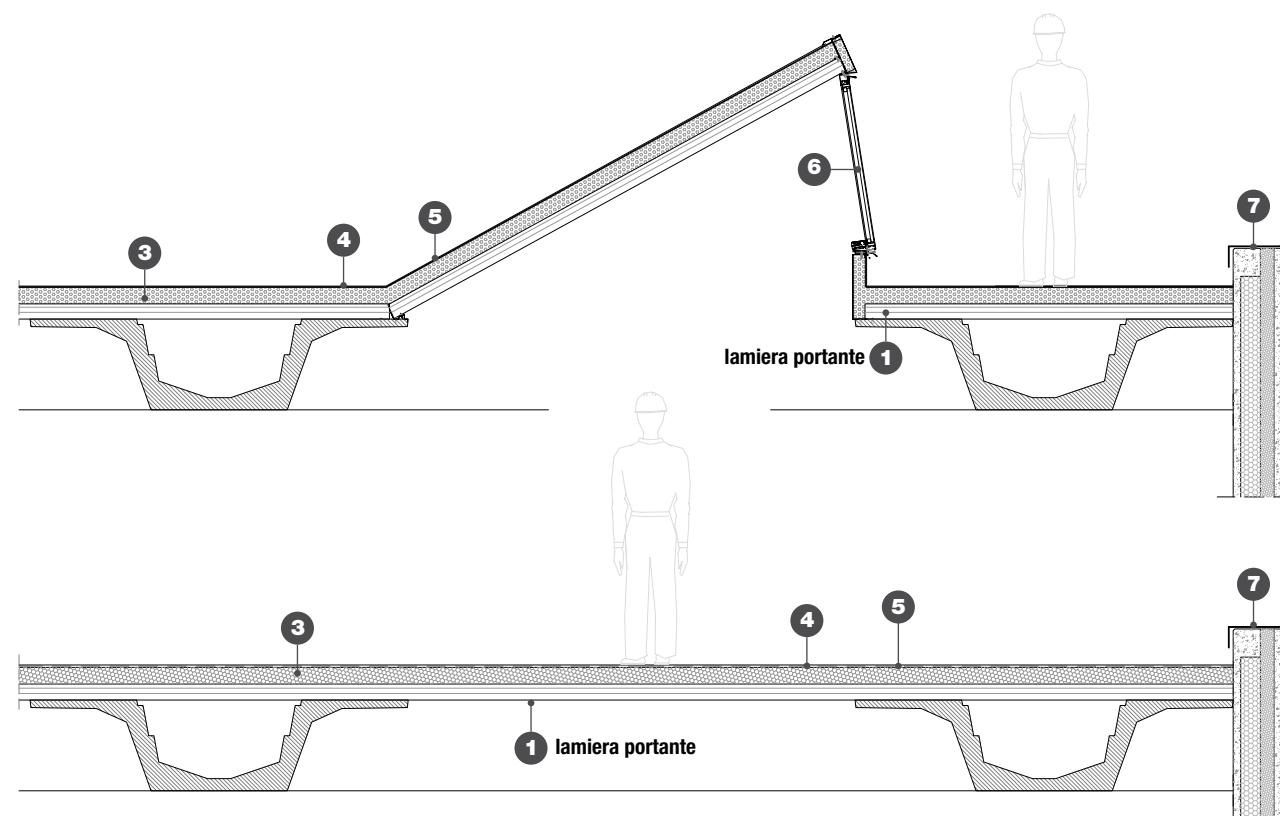
ZONA CLIMATICA		A e B	C	D	E	F
U (W/m²K)	2015 ⁽¹⁾	0,38	0,36	0,30	0,25	0,23
	2019/2021 ⁽²⁾	0,35	0,33	0,26	0,22	0,20

(1) dal 1 luglio 2015 per tutti gli edifici

(2) dal 1 gennaio 2019 per gli edifici pubblici e a uso pubblico e dal 1 gennaio 2021 per tutti gli altri edifici



PARTICOLARE SEZIONE LONGITUDINALE

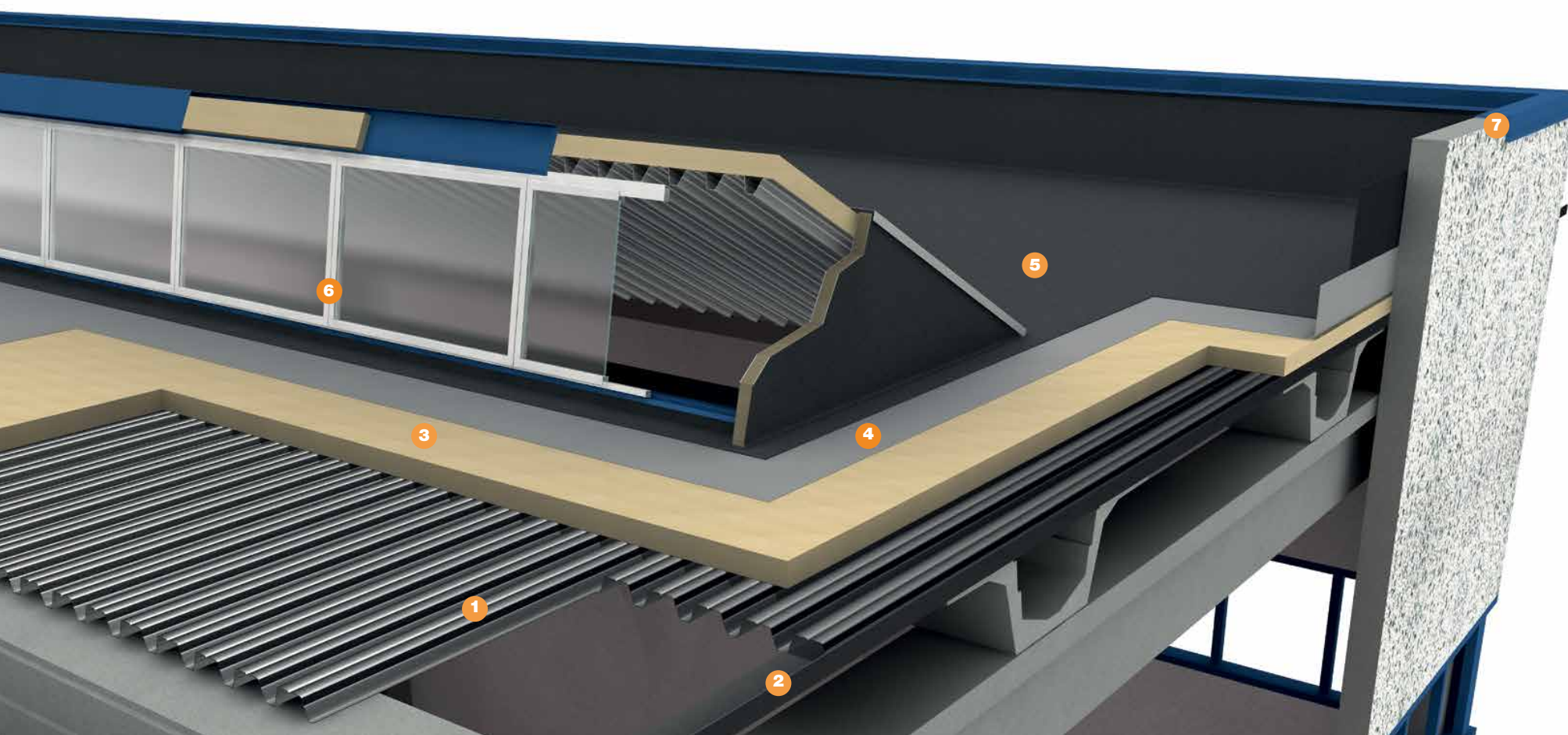
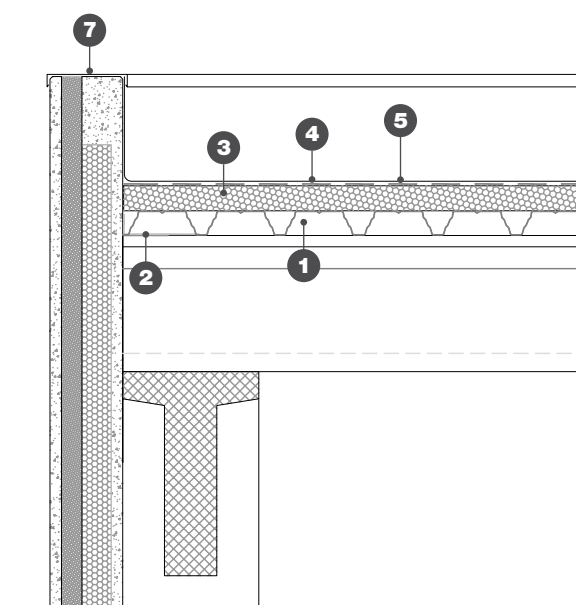


Vista interna



Vista esterna

VISTA CANALE DI GRONDA

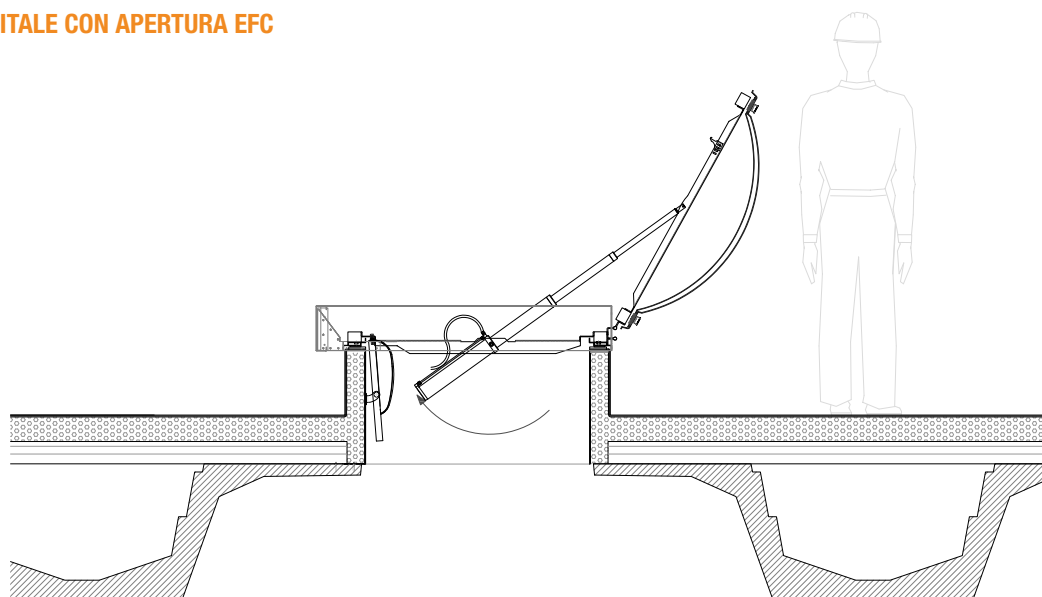


LEGENDA

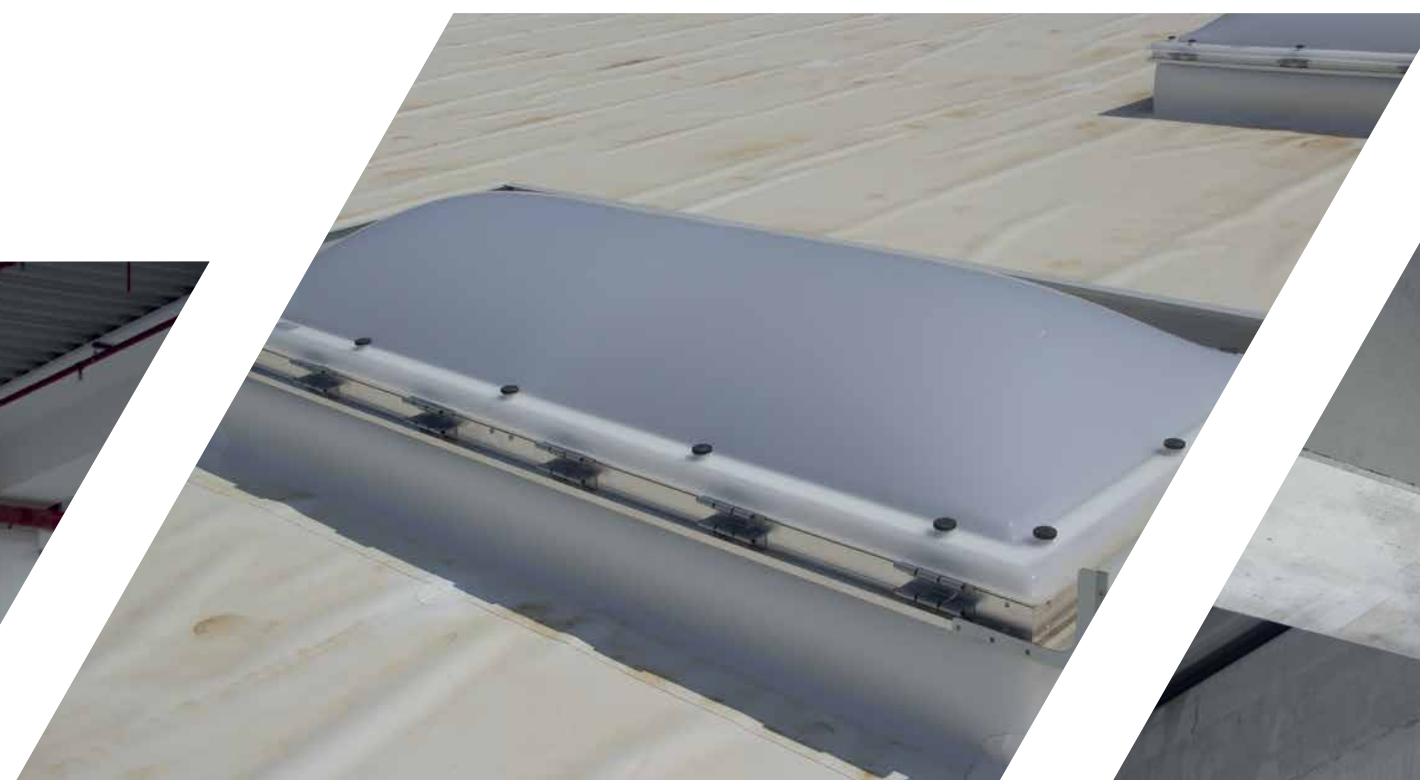
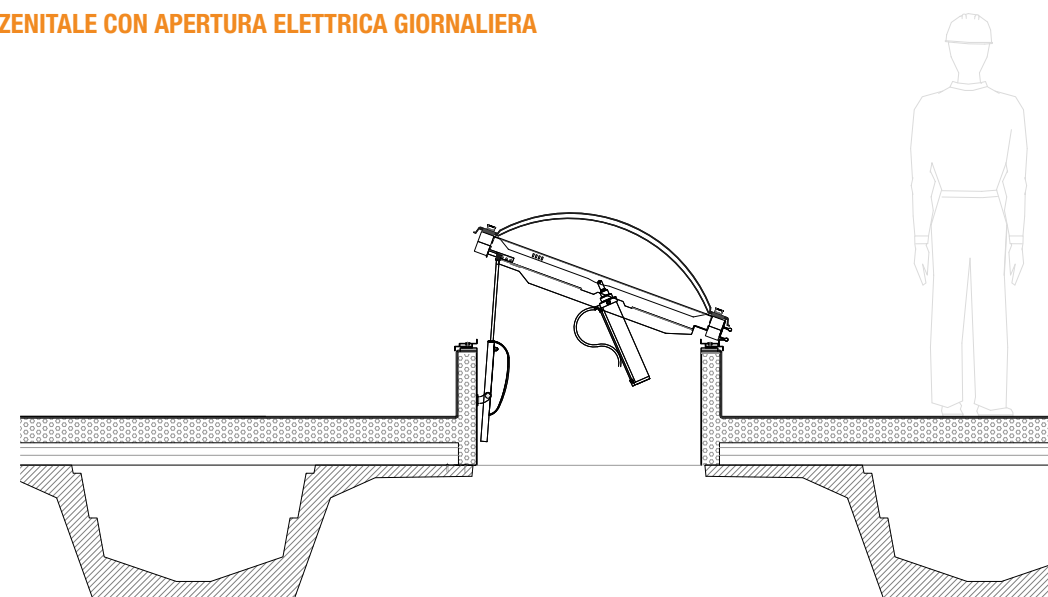
- 1) Lamiera grecata portante
- 2) Angolare di completamento in lamiera
- 3) Pannello isolante in lana minerale
- 4) 1ª guaina impermeabile sp. 3 mm flessibilità -15°C
- 5) 2ª guaina impermeabile massa $\geq 4,5$ Kg/mq flessibilità -15°C finitura superficiale ardesiata
- 6) Serramento a shed. Specchiatura in policarbonato alveolare
- 7) Scossalina coprifilo pannelli in lamiera zincata



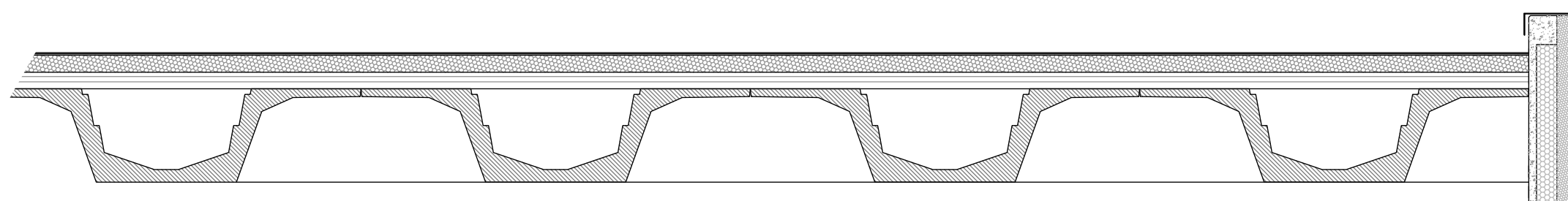
LUCERNARIO ZENITALE CON APERTURA EFC



LUCERNARIO ZENITALE CON APERTURA ELETTRICA GIORNALIERA



SOLUZIONE CON TEGOLI ACCOSTATI





NUOVA TESI SYSTEM srl

Unità produttiva e commerciale
Via delle Industrie 3
31032 Casale sul Sile (Tv)
Tel 0422.785224 - Fax 0422.785312

Unità produttiva
Via Priula 80
31040 Nervesa della Battaglia (Tv)
Tel 0422.885592 - Fax 0422.885126

Unità produttiva e commerciale
Via Parolara 57
46032 Castelforte (Mn)
Tel 0376.258100 - Fax 0376.258080



www.tesisystem.it - info@tesisystem.it